



Leseprobe

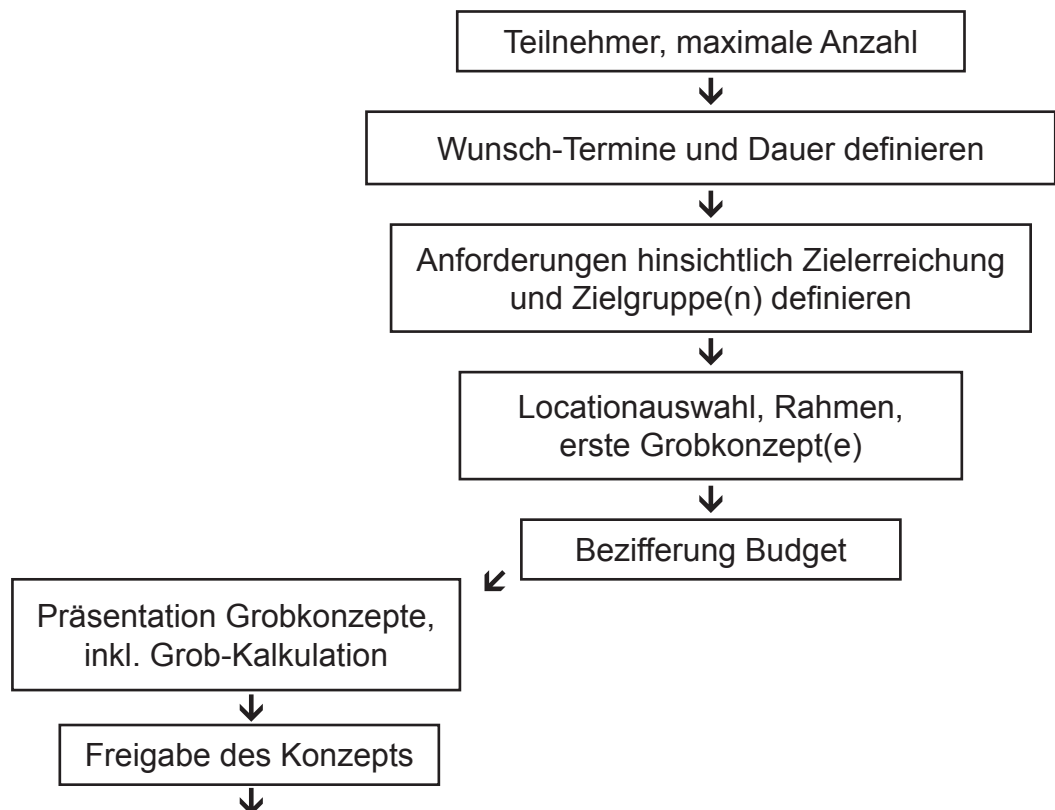
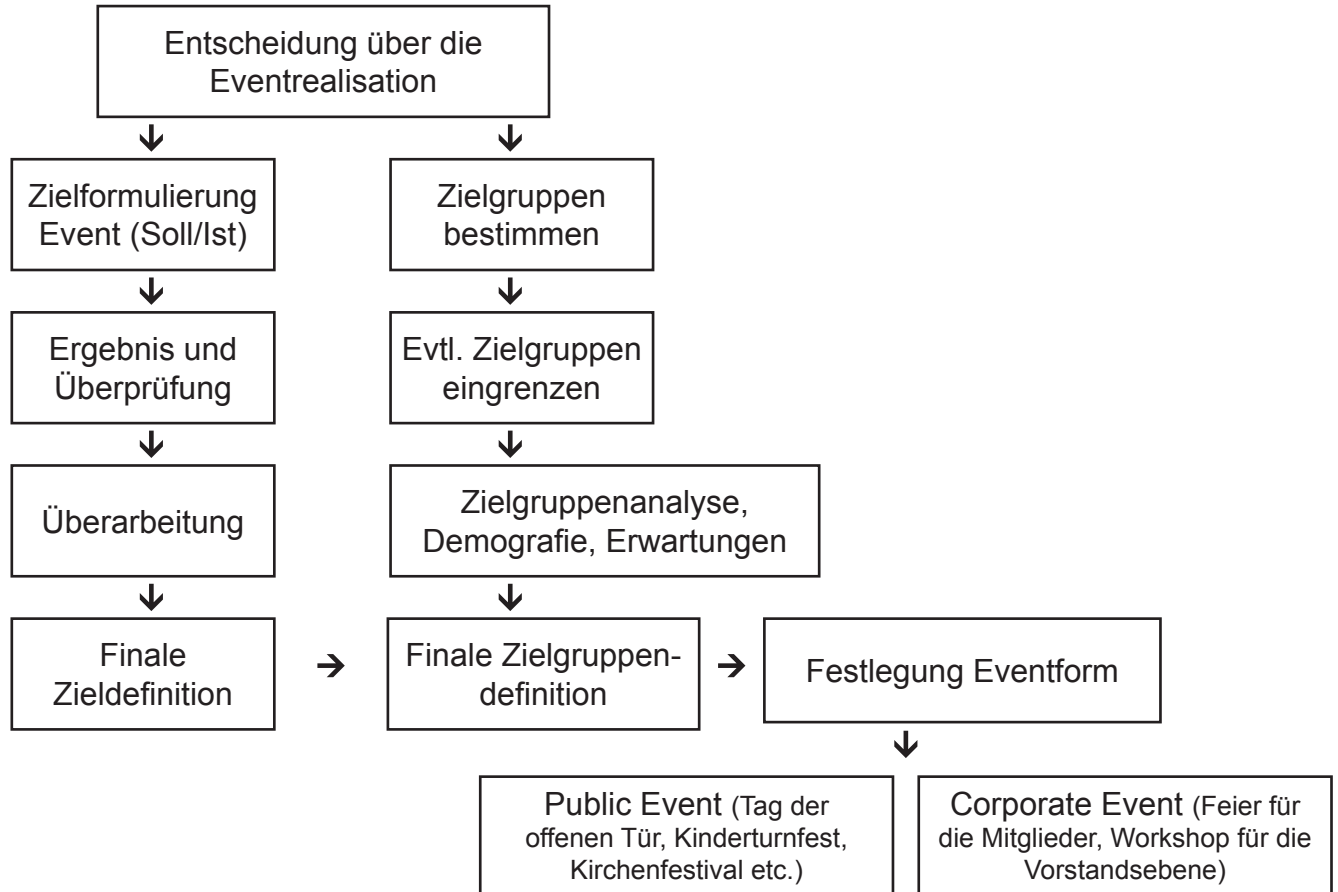
Unsere Fachinhalte bieten Ihnen praxisnahe Lösungen, wertvolle Tipps und direkt anwendbares Wissen für Ihre täglichen Herausforderungen.

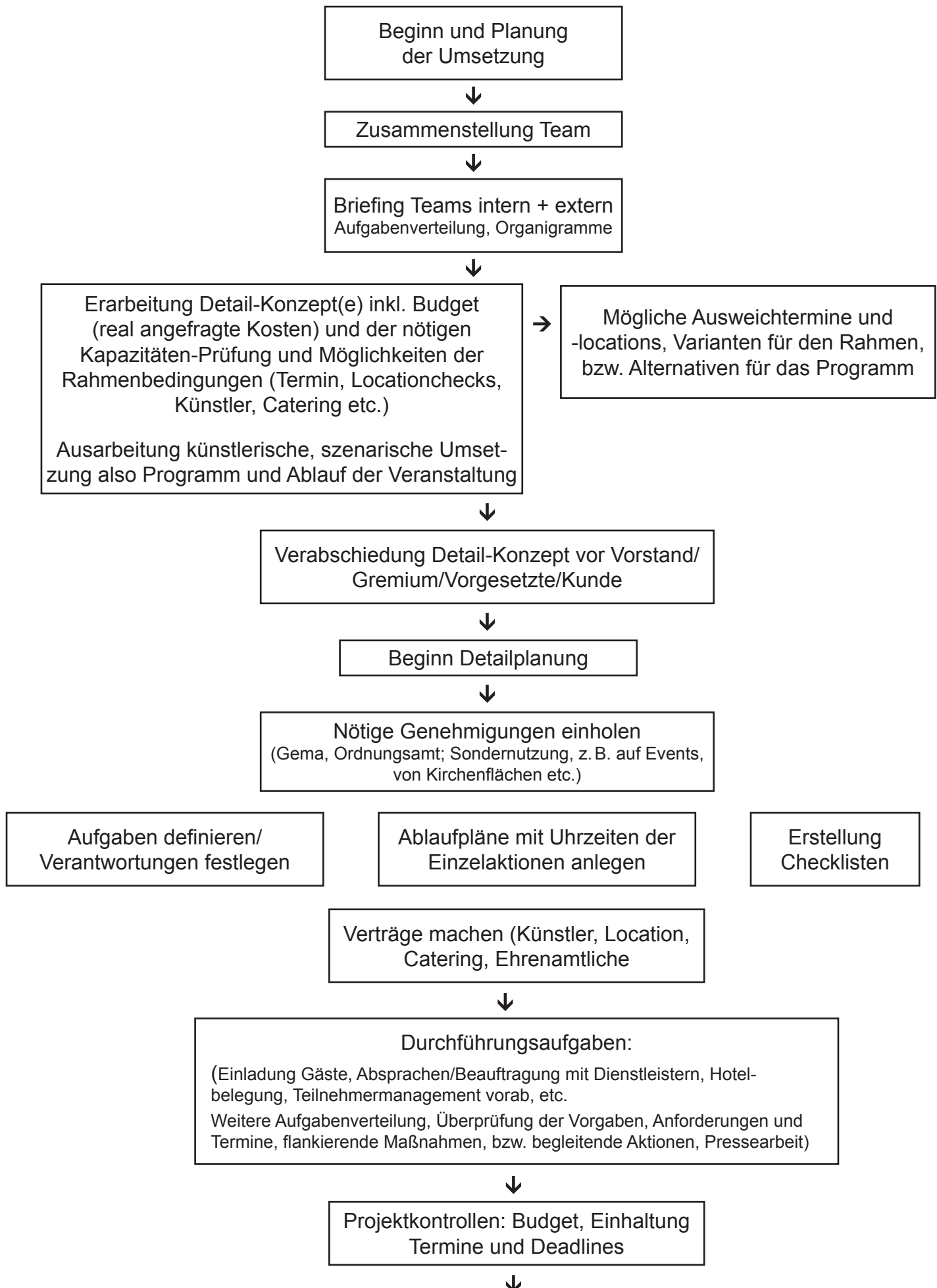
- ✓ **Praxisnah und sofort umsetzbar:** Entwickelt für Fach- und Führungskräfte, die schnelle und effektive Lösungen benötigen.
- ✓ **Fachwissen aus erster Hand:** Inhalte von erfahrenen Expertinnen und Experten aus der Berufspraxis, die genau wissen, worauf es ankommt.
- ✓ **Immer aktuell und verlässlich:** Basierend auf über 30 Jahren Erfahrung und ständigem Austausch mit der Praxis.

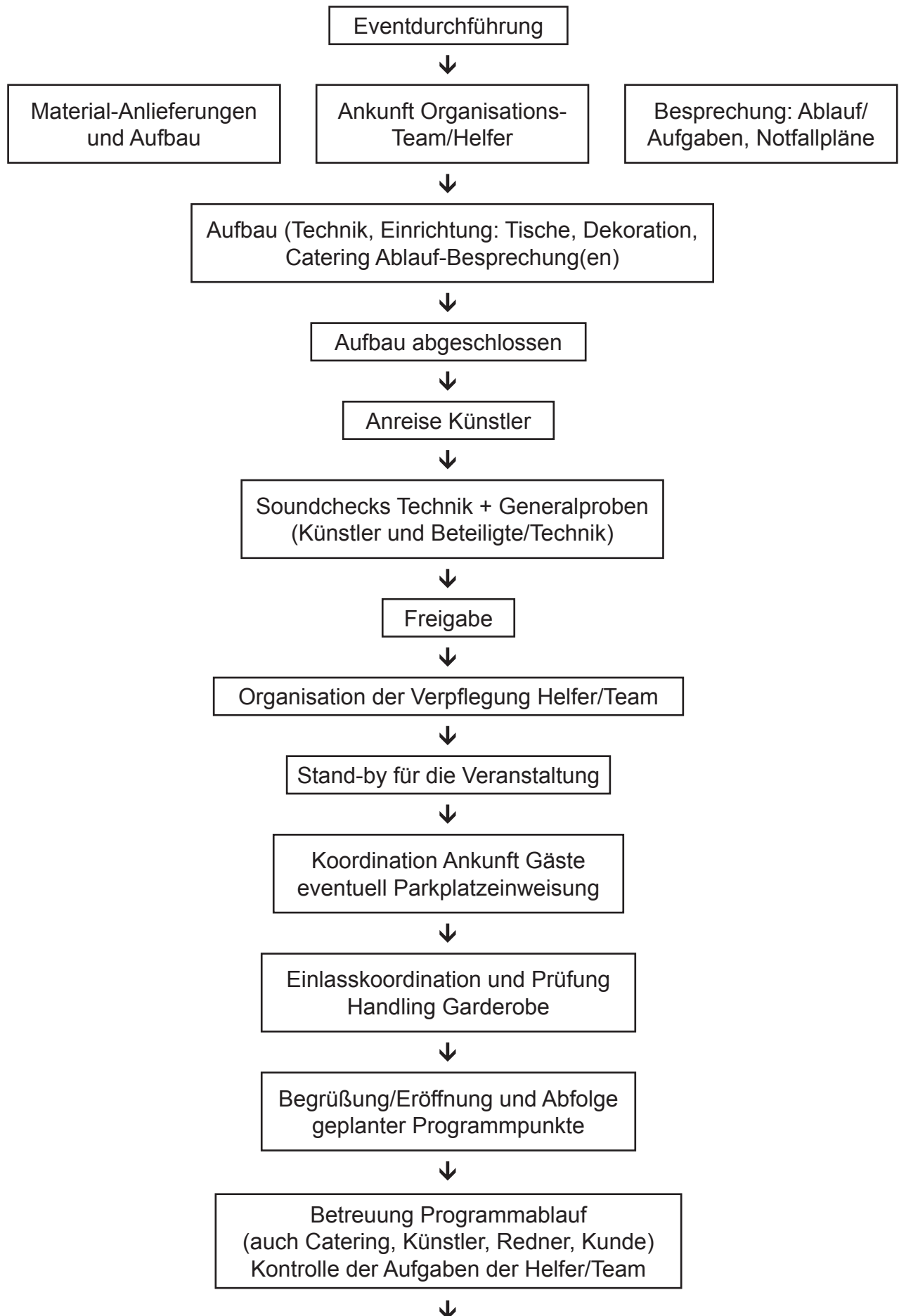
Blättern Sie jetzt durch die Leseprobe und überzeugen Sie sich selbst von der Qualität und dem Mehrwert unseres Angebots!

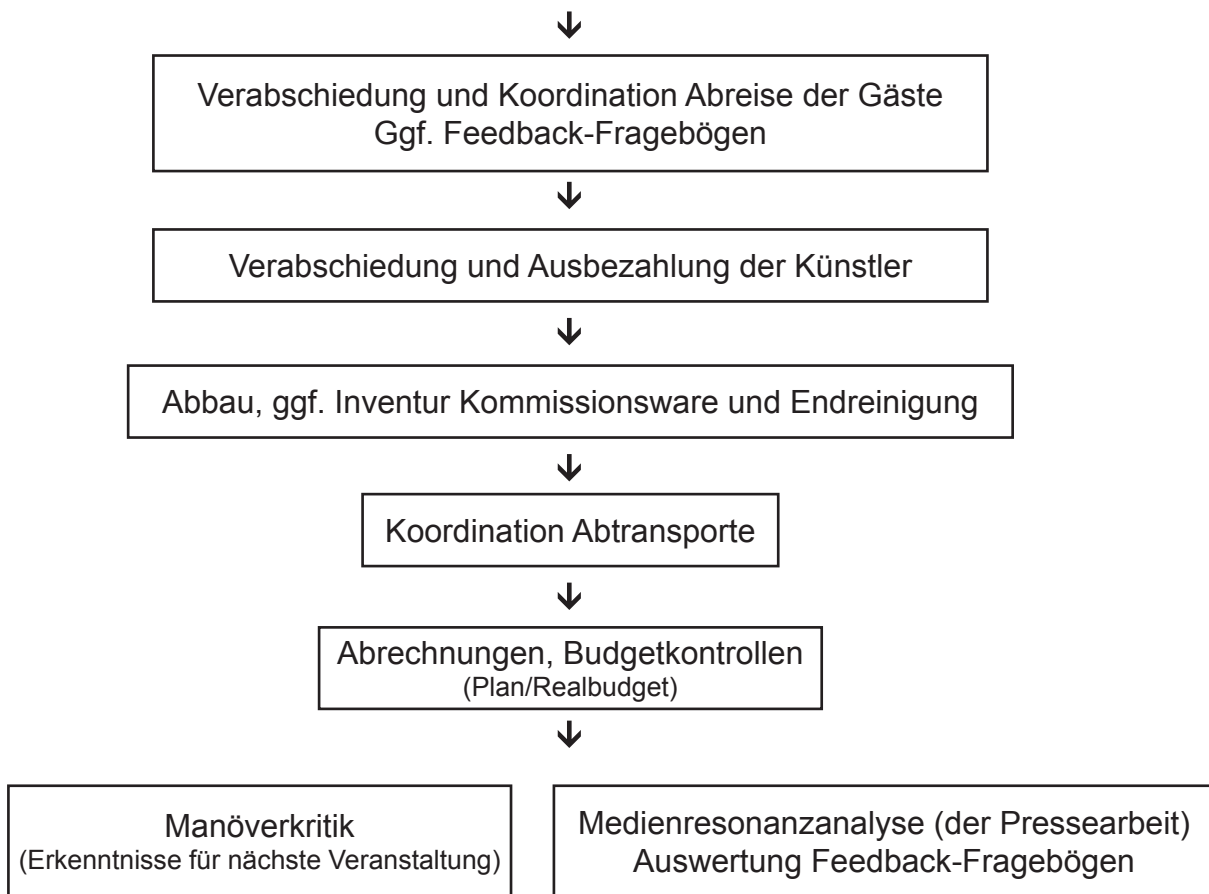
Ablaufdiagramm für Veranstaltungen

Strategiephase

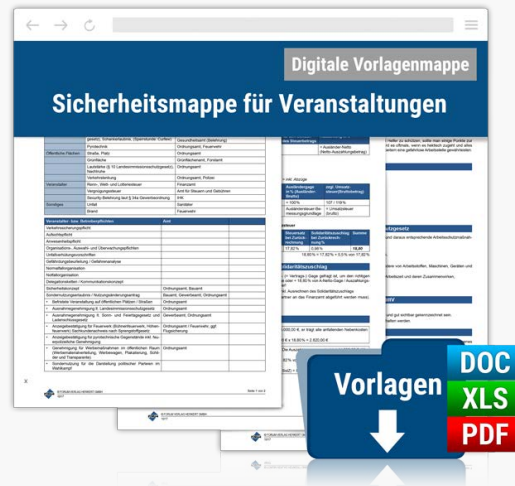








Bestelloptionen



Sicherheitsmappe für Veranstaltungen

Sie haben Fragen zum Produkt oder benötigen Unterstützung bei der Bestellung? Unser Kundenservice ist für Sie da:

☎ 08233 / 381-123 (Mo - Do 7:30 - 17:00 Uhr, Fr 7:30 - 15:00 Uhr)

✉ service@forum-verlag.com

Oder bestellen Sie bequem über unseren Online-Shop:

[Jetzt bestellen](#)