



Leseprobe

Unsere Fachinhalte bieten Ihnen praxisnahe Lösungen, wertvolle Tipps und direkt anwendbares Wissen für Ihre täglichen Herausforderungen.

- ✓ **Praxisnah und sofort umsetzbar:** Entwickelt für Fach- und Führungskräfte, die schnelle und effektive Lösungen benötigen.
- ✓ **Fachwissen aus erster Hand:** Inhalte von erfahrenen Expertinnen und Experten aus der Berufspraxis, die genau wissen, worauf es ankommt.
- ✓ **Immer aktuell und verlässlich:** Basierend auf über 30 Jahren Erfahrung und ständigem Austausch mit der Praxis.

Blättern Sie jetzt durch die Leseprobe und überzeugen Sie sich selbst von der Qualität und dem Mehrwert unseres Angebots!

4 Betriebliches Brandschutz- management

4.1 Organisation des betrieblichen Brandschutzes

Zu den wichtigsten Aufgaben eines Betriebes gehört es, die Brandgefahren auf ein Minimum zu reduzieren. Erreicht wird dieses Ziel durch den Aufbau einer betrieblichen Brandschutzorganisation.

Aufbau einer betrieblichen Brandschutzorganisation

Der betriebliche Brandschutz betrifft grundsätzlich alle Unternehmen und wird von zahlreichen rechtlichen Vorschriften, wie u. a. der Bauordnungen der Länder, der Industriebaurichtlinie, der BGV A1 etc. gefordert (siehe [Kap. 3 „Rechtsgrundlagen des betrieblichen Brandschutzes“](#)).

Das weitere Vorgehen zur Erarbeitung einer funktionierenden Brandschutzorganisation ist grundsätzlich abhängig von der Ermittlung der Brandgefährdung. Für die Ermittlung der Brandgefährdung können zwei Stufen unterschieden werden:

Ermittlung der Brandgefährdung

- **Normale Brandgefährdung** liegt vor, wenn die Wahrscheinlichkeit einer Brandentstehung, die Geschwindigkeit der Brandausbreitung, die dabei frei werdenden Stoffe und die damit verbundene Gefährdung für Personen, Umwelt und Sachwerte vergleichbar sind mit einer Büronutzung.

- **Erhöhte Brandgefährdung** liegt vor, wenn Stoffe mit erhöhter Entzündbarkeit vorhanden sind, durch betriebliche Verhältnisse große Möglichkeiten für eine Brandentstehung gegeben sind und in der Anfangsphase des Brandes mit einer schnellen Brandausbreitung zu rechnen ist.

Der Aufbau einer betrieblichen Brandschutzorganisation richtet sich im Wesentlichen nach der ermittelten Brandgefährdung (siehe [Kap. 5 „Gefährdungsbeurteilung“](#)) und bestimmt somit die Organisation und die Maßnahmen Ihres betrieblichen Brandschutzes.

Grundsätzlich muss die betriebliche Brandschutzorganisation den vorbeugenden und abwehrenden Brandschutz beinhalten und Maßnahmen zu nachfolgenden Bereichen umfassen:

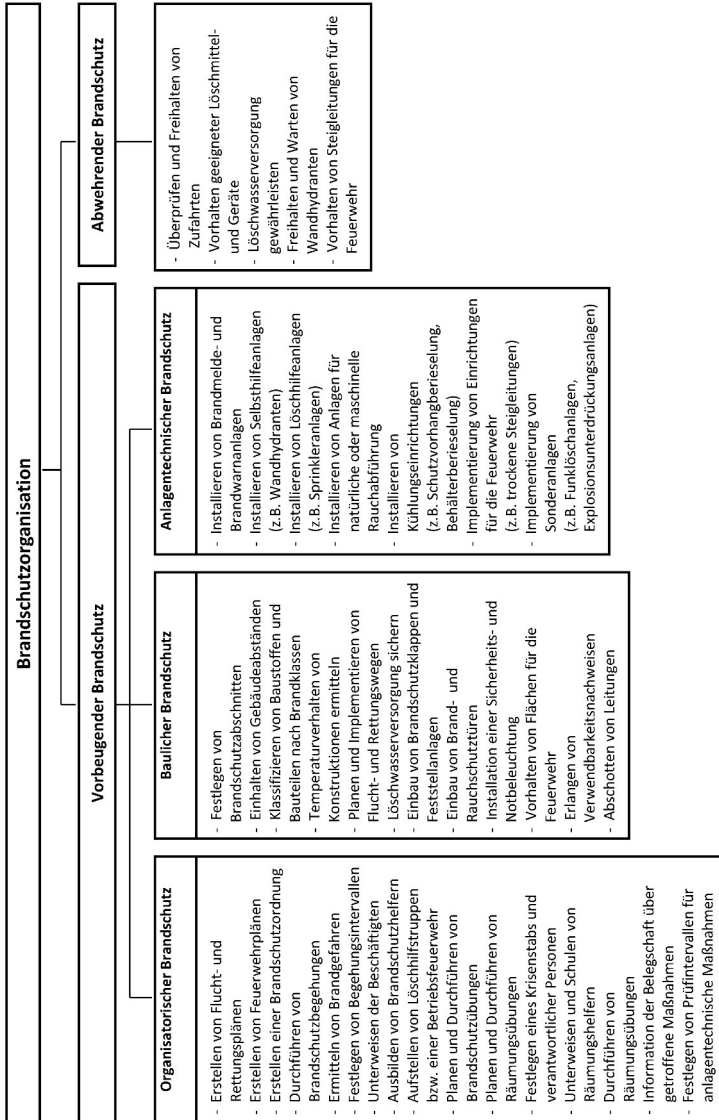


Abb 4.1.1: Aufbau einer Brandschutzorganisation

In Bezug auf die Umsetzung des organisatorischen, baulichen, anlagentechnischen und abwehrenden Brandschutzes siehe

- Kap. 5 „Organisatorischer Brandschutz“
- Kap. 6 „Baulicher Brandschutz“
- Kap. 7 „Anlagentechnischer Brandschutz“
- Kap. 8 „Abwehrender Brandschutz“

Bestelloptionen



Sicherheitshandbuch Brandschutz

Sie haben Fragen zum Produkt oder benötigen Unterstützung bei der Bestellung? Unser Kundenservice ist für Sie da:

☎ 08233 / 381-123 (Mo - Do 7:30 - 17:00 Uhr, Fr 7:30 - 15:00 Uhr)

✉ service@forum-verlag.com

Oder bestellen Sie bequem über unseren Online-Shop:

[Jetzt bestellen](#)